

# LAS COLUMNAS

Estaciones de marcado por micro percusión



MICRO PERCUSIÓN



COLUMNAS

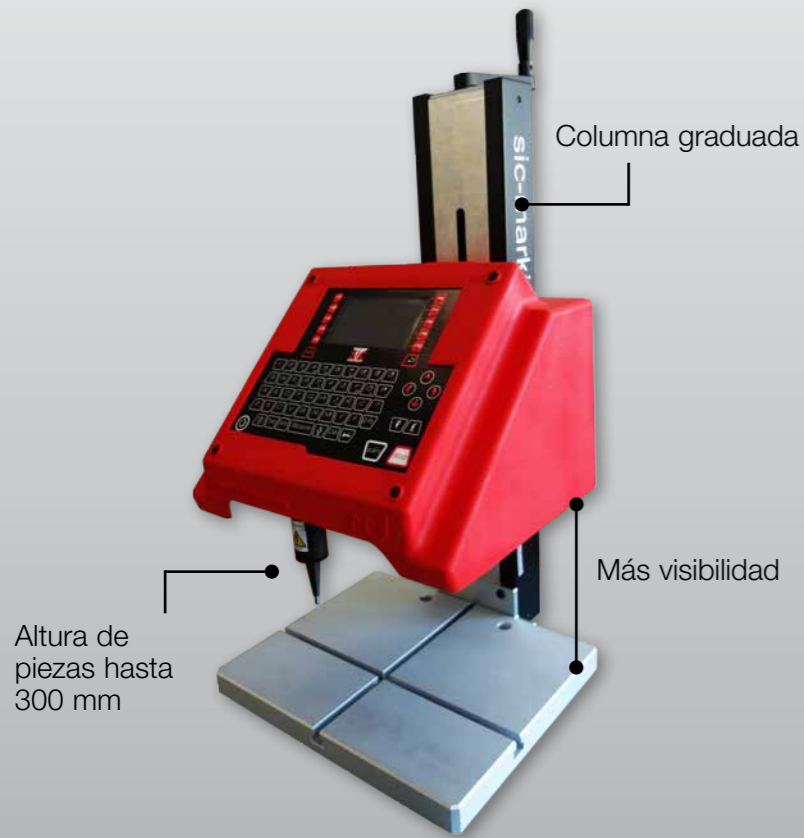


GAMA e1

ec1



## Columna de marcado micro percusión ec1



### Altas prestaciones

- Calidad y precisión constantes
- Percutor electromagnético
- Rapidez y potencia
- Software optimizado

### Simple de uso

- Eje D rotatorio (para marcar piezas circulares)
- Facilidad de programación
- Amplia gama de opciones
- Marcado de piezas hasta 62Hrc

### Robusta y fiable

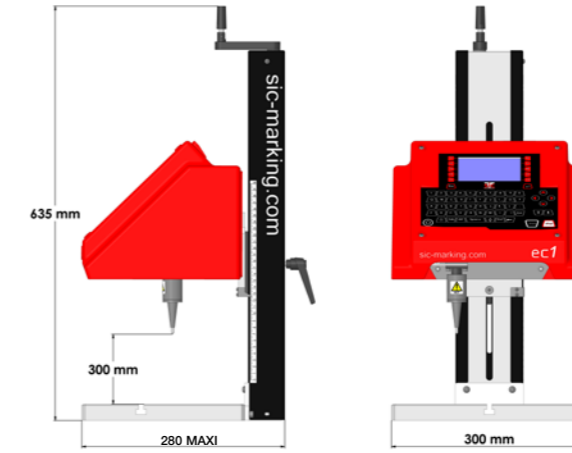
- Base de la columna graduada y fresada
- Diseñada para entorno industrial

### Económica

- Inversión mínima
- Sin consumibles
- Sin mantenimiento

## CARACTERÍSTICAS TÉCNICAS

ec1	
Ventana de marcado	120 x 100 mm
Peso	16kg
Estilete	Carburo de tungsteno - 80 mm
Pasaje bajo el cabezal	280 mm (hasta 300 mm con un estilete de 60 mm)
Eje D rotatorio (en opción)	Para piezas hasta 150 mm de diámetro y 3 kg



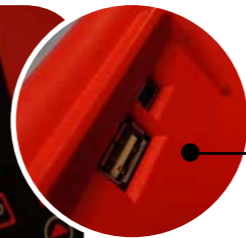
Ventana de marcado - 120 x 100 mm

## CUALIDADES DE LA COLUMNA DE MARCADO ec1

- Programación intuitiva por teclas de acceso directo (iconos)



- Puerto USB (Permite transferir fácilmente sus ficheros de marcado)



## CONTROLADOR ec1



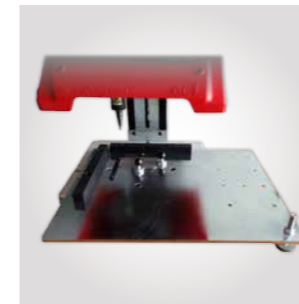
### Características de referencia

- Completamente programable
- Marcaje angular y circular
- Pantalla en color y conector USB
- Autónomo (no necesita PC)
- Teclado industrial de membrana
- Programa informático de edición PC (compatible Windows 7 y 10)

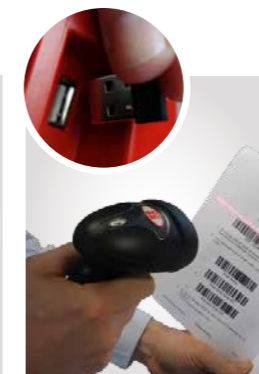
## EJEMPLOS DE MARCAJE



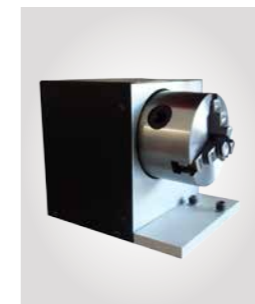
## OPCIONES



Soporte de placas



Lector de código de barras (inalámbrico)



Eje rotatorio



Pedal de arranque



Botonera

<b>Memoria</b>	<b>&gt; 100 Mo</b>
<b>Variables</b>	<b>Alfanumérica, incremento, fecha, código de barras</b>
<b>Logotipos</b>	<b>Descarga desde un PC o una memoria USB</b>
<b>Fuentes</b>	<b>5x7, Arial, Correo, OCR, OCR_BOLD, OCRA</b>
<b>Estilos</b>	<b>Angular, lineal, radial, data matrix, logotipo</b>
<b>Tamaño de los caracteres</b>	<b>De 1 mm a 99 mm (limitado según la ventana de marcado)</b>
<b>Fuerza de marcado</b>	<b>9 niveles</b>
<b>Profundidad</b>	<b>Hasta 0,3 mm (en función de la materia)</b>
<b>Resolución entre los puntos</b>	<b>0,05 mm</b>
<b>Contraseña</b>	<b>2 niveles de seguridad</b>



## Software intuitivo

- Manejo sencillo y rápido para una navegación fluida.
- Los pictogramas de navegación facilitan los desplazamientos entre los distintos menús.
- En un vistazo lo principal: las principales funciones de marcado son accesibles rápidamente en el mismo menú.
- Editor de fichero completo: fuerza, calidad, desplazamiento, velocidad, tamaño, fuente, ángulo, radio...
- Salvaguardia de los ficheros de marcaje y transferencia por memoria USB.
- Numerosas funciones para todos tipo de uso...



## SIC MARKING, ESPECIALISTA MUNDIAL DE SOLUCIONES DE MARCADO Y TRAZABILIDAD.

SIC Marking es un grupo internacional que desarrolla soluciones de marcado permanente y relectura automática (Data matrix) para la trazabilidad de componentes industriales.

Con 20 años de experiencia, SIC Marking concibe aplicaciones de trazabilidad para una amplia gama de materiales como acero, aleaciones, titanio, aluminio

y plásticos. Trabajamos hoy en día con los profesionales de la automoción, la industria aeroespacial, metalúrgica, mecánica, plástica, ferroviaria, médica, la construcción y la defensa.

Con un equipo experimentado, dinámico y comprometido, SIC Marking propone una gama de productos estándar así como sistemas de "llave en mano" para satisfacer sus necesidades.

SIC Marking tiene la certificación ISO 9001: 2008.



**SIC MARKING**  
 195 Rue des Vergers / 69480 POMMIERS - FRANCE  
 Tel : +33 472 54 80 00 / Fax : +33 478 47 39 40  
 info@sic-marking.com